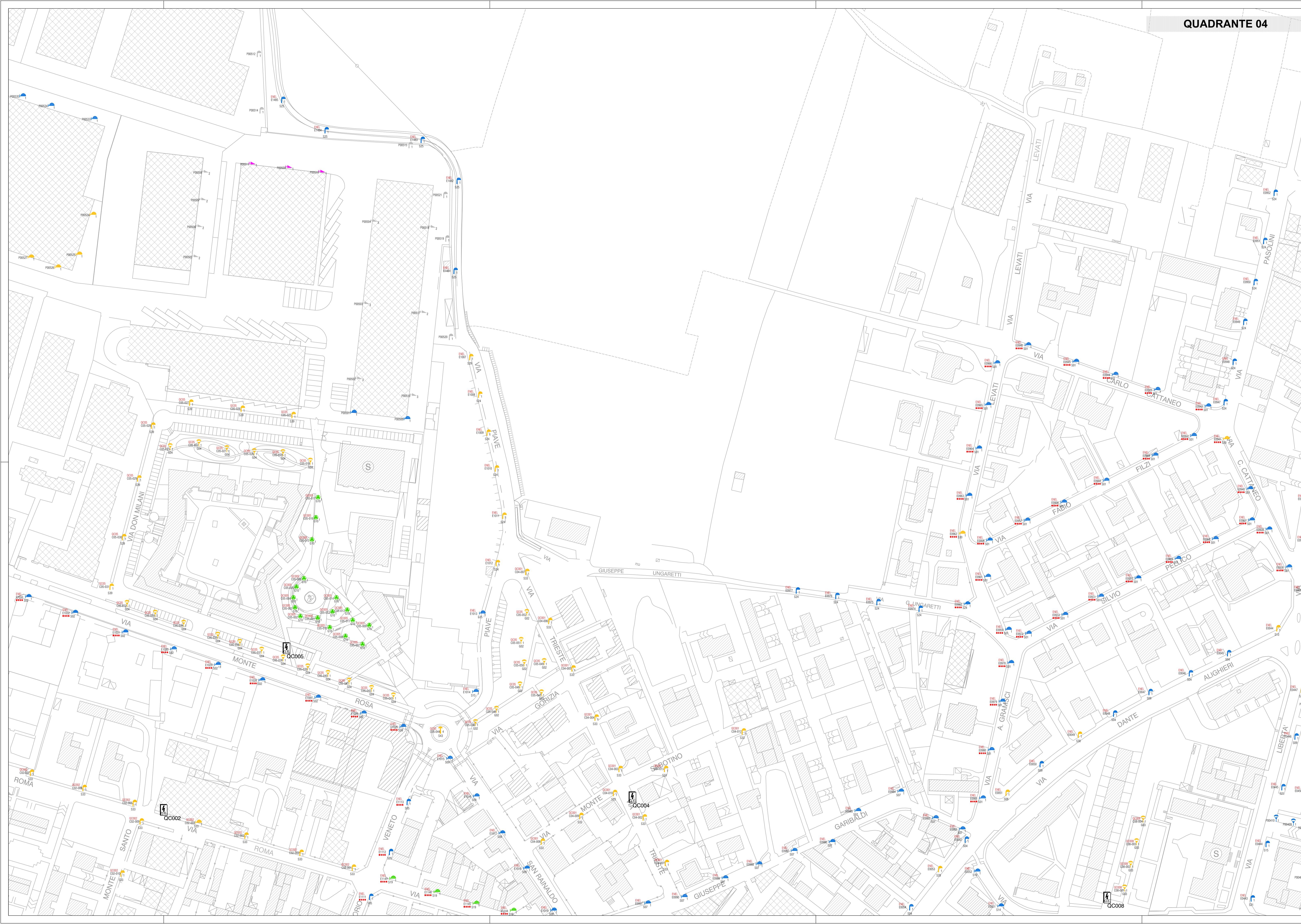


**QUADRANTE 04**

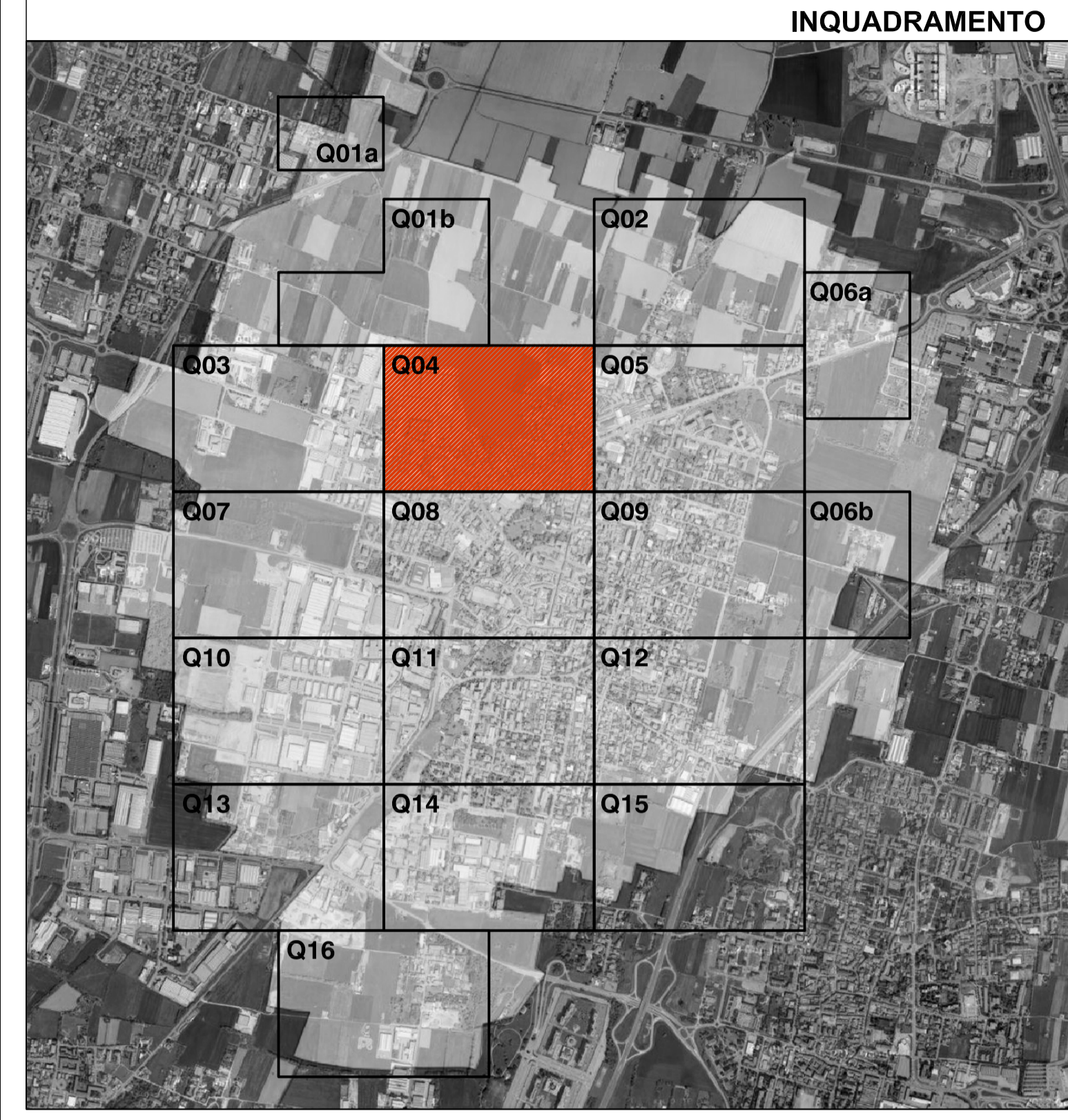


LEGENDA SORGENTI LUMINOSE		
	VAPORI DI MERCURIO	SODIO A BASSA PRESSIONE
	AD ALDOSINI	SODIO AD ALTA PRESSIONE
	LED	FLUORESCENTE
	ALCENARI METALLICI	SORGENTE NON RILEVABILE

LEGENDA INFORMAZIONI DEL COMPLESSO ILLUMINANTE		
	TIPOLOGIA COMPLESSO ILLUMINANTE	NUMERO APPARECCHI DI ILLUMINAZIONE
	QUADRO ELETTRICO DI RIFERIMENTO	CODICE TIPO DI APPARECCHIO DI ILLUMINAZIONE (V. ALLEGATO B 'ABACO DEGLI APPARECCHI DI ILLUMINAZIONE-PUBBLICA PROMISCUA CON LINEA ELETTRICA DI ENEL DISTRIBUZIONE')

**LEGENDA COMPLESSI ILLUMINANTI**

TIPOLOGIA	DESCRIZIONE
	ARMATURA STRADALE SU PALO
	ARMATURA STRADALE SU BRACCIO A PARETE O SU PALO DI PROPRIETA' ENEL S.p.A.
	APPARECCHIO DECORATIVO SU PALO
	APPARECCHIO DECORATIVO SU MENSOLA A PARETE
	APPARECCHIO DECORATIVO IN STILE SU PALO DECORATIVO
	APPARECCHIO DECORATIVO IN STILE SU MENSOLA DECORATIVA A PARETE
	LANTERNA IN STILE SU PALO DECORATIVO
	LANTERNA IN STILE SU MENSOLA DECORATIVA A PARETE
	APPARECCHIO DI ARREDO URBANO SU PALO
	APPARECCHIO DI ARREDO URBANO SU MENSOLA A PARETE
	SOSPENSIONE SU TESATA
	TORRE FARO
	INSEGNA LUMINOSA CON SUPERFICIE ILLUMINATA MAGGIORE 6 m²
	APPARECCHIO LINEARE
	PROIETTORE PER ILLUMINAZIONE ARTISTICA SU PALO
	PROIETTORE PER ILLUMINAZIONE ARTISTICA SU BRACCIO
	PROIETTORE PER ILLUMINAZIONE FUNZIONALE INSTALLATO IN POSIZIONE SOTTOGRONDA
	PROIETTORE PER ILLUMINAZIONE FUNZIONALE DI STRADE E GRANDI AREE INSTALLATO SU PALO
	PROIETTORE PER ILLUMINAZIONE FUNZIONALE DI STRADE E GRANDI AREE INSTALLATO SU SOSTEGNO A PARETE
	BOLLARD / PALETTE SEGNALETICO
	APPARECCHIO INCASSATO A TERRA O A PARETE
	APPARECCHIO DI ILLUMINAZIONE A PLAFONE O A PARETE INTERNALIZZATO
	APPARECCHIO A SOSPENSIONE INTERNALIZZATO
	APPARECCHIO DI ILLUMINAZIONE A PLAFONE O A PARETE
	QUADRO ELETTRICO DI COMANDO
	SEGNALE LUMINOSO DI ATTRAVERSAMENTO PEDONALE



## PIANO DI ILLUMINAZIONE

COMUNE DI CONCOREZZO (MB)

### CENSIMENTO PUNTUALE DEGLI IMPIANTI DI ILLUMINAZIONE PUBBLICA

---

FORMATO **A1\*** | TAVOLA N. **TAV.02.04** | QUADRO N. **Q04**  
 SCALA **1:1000** | DATA **Febbraio 2013**

---

di Ing. R. Guanella - arch. M. Montani - arch. M. Süss  
 P. I.V.A. 1286600153  
 sede legale: Via Boccaccio 15/A - 20123 Milano  
 sede operativa: Via Giuditta Pasta, 92 - 20161 Milano  
 TEL. 0245477642 FAX. 0245477710  
 www.studiogms.it

---

Il presente elaborato è opera dell'ingegnere e costituisce oggetto di diritto d'autore. tutelato dagli art.2375 e segg. C.C.e dalla L.22/04/1941 N.863 e successive modifiche ed integrazioni. Ogni violazione (riproduzione dell'opera, anche parziale o in forma riassuntiva o per stralzo, imitazione, contraffazione, ecc.) sarà perseguita penalmente.